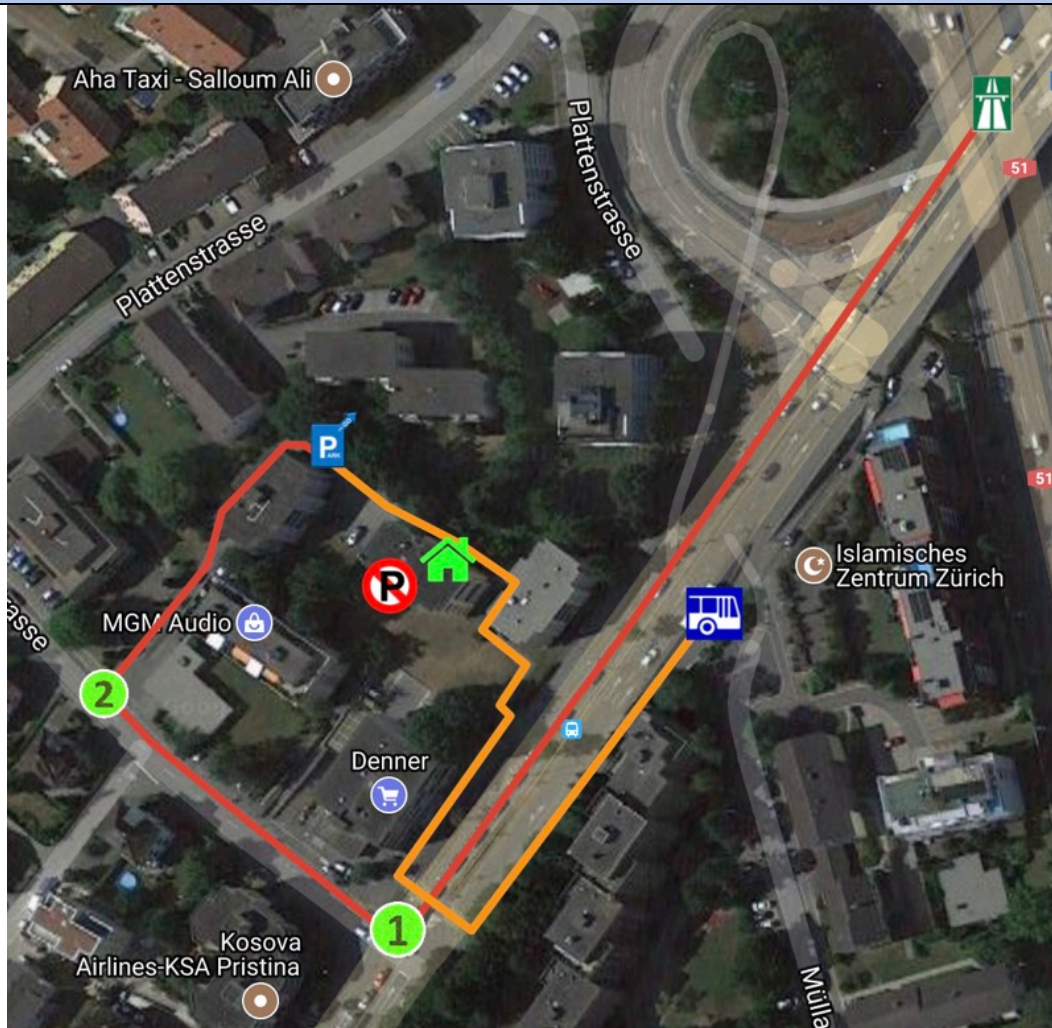


# Alle Informationen zu Ihrem PARKANDGO Parkplatz 'Q':

## Situationsplan Parkplatz 'Q':



### Wegbeschreibung Parkplatz 'Q':

	<b>A51: Ausfahrt 8 'Glattbrugg':</b>	-> Richtung 'Glattbrugg' fahren.
	<b>Rechts abbiegen in 'Riethofstrasse':</b>	-> dem weissen Wegweiser Richtung 'Quartier Platten' folgen.
	<b>Rechts abbiegen in Einfahrt:</b>	-> Direkt vor dem am Zaun angebrachten Wegweiser 'PARKANDGO' in die Einfahrt einbiegen. -> Nach ca. 50m um das hellblaue Wohngebäude herumfahren.
	<b>PARKANDGO Parkplatz 'Q':</b>	-> Adresse: Riethofstrasse 10c, 8152 Glattbrugg (ACHTUNG: Nicht nur dem Navigationsgerät folgen: weil der Parkplatz in einem Innenhof liegt, führen manche Geräte auf die falsche Seite der Siedlung). -> Ihr Parkplatz ist der zweite von links hinter dem hellblauen Wohngebäude. -> Auf dem Boden gelb angeschriebene Nr. 3. -> Markiert mit blauem Schild 'Reserviert für Kunden PARKANDGO' und Buchstaben 'Q'. -> Navi-Koordinaten: N 47.43696 E 8.56816. -> WICHTIG: unbedingt den richtigen Parkplatz nehmen: Falschparker werden sofort abgeschleppt!
	<b>Fussweg zur Bushaltestelle:</b>	-> Links an der gelben Liegenschaft vorbei gehen. Dem Fussweg bis zur nächsten Strasse folgen. -> Rechts befindet sich die ANKUNFTS-Bushaltestelle, wo Sie Ihr Busticket lösen können. -> Die ABFAHRTS-Bushaltestelle liegt auf der anderen Strassenseite etwas weiter oben.
	<b>Bushaltestelle zum Flughafen: 'Glattbrugg, Riethofstrasse':</b>	-> Die Buslinien 768 oder 759 bringen sie in 5 min zum Flughafen. -> Die Tickets für die Fahrt zum Flughafen kosten 4,40 CHF, mit Halbtax 3,10 CHF.
	<b>Besetzter Parkplatz...</b>	Sollten Sie Ihren Parkplatz besetzt vorfinden, dann fotografieren Sie bitte das fehlbare Fahrzeug von allen vier Seiten mit lesbarem Nummernschild und lesbaren Parkplatznummer. Danach fahren Sie in Richtung Flughafen und parkieren in dem direkt am Flughafen gelegenen Parkhaus P6. Die Ihnen dadurch entstehenden Parkgebühren werden Ihnen nach Einreichen der beschriebenen Beweisfotos und eines Rechnungsnachweises durch die Firma PARKANDGO zurück erstattet.
	<b>Rückfahrt zum Parkplatz:</b>	-> Nach Gepäckausgabe/Zoll: der Beschilderung 'Bahn/Train' folgen bis zur runden Halle mit Glasdach. -> Rolltreppe nach oben Richtung 'Bus/Tram' zum Busbahnhof nehmen. -> Buslinie 759 oder 768 bis Bushaltestelle 'Glattbrugg, Riethofstrasse' nehmen (Bussteig 'J' oder 'K'). -> Von der Bushaltestelle 'Glattbrugg, Riethofstrasse' ca. 20m nach oben gehen, dann dem Fussweg nach links in die bekannte Wohnsiedlung folgen.

Fotos vom Parkplatz 'Q':





# 768



ZVV-Contact 0848 988 988 | zvv.ch

Zum Live-Fahrplan

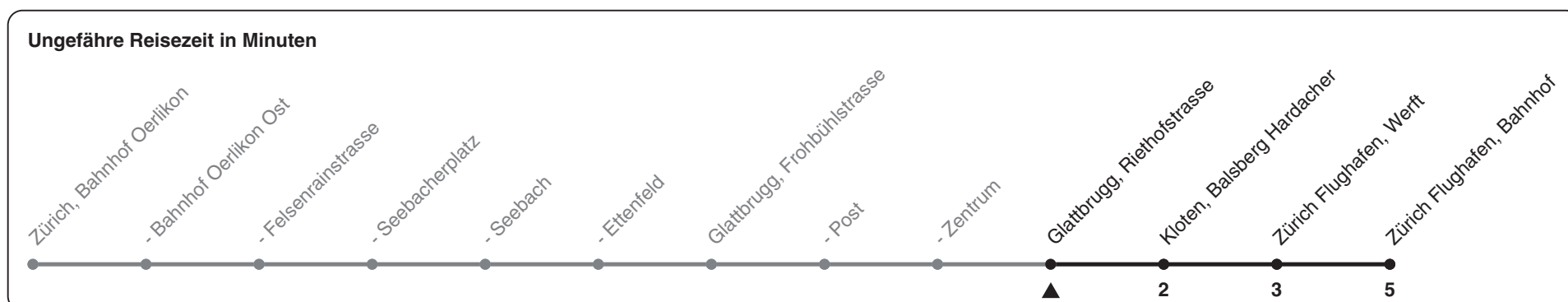


Riethofstrasse

## Richtung Zürich Flughafen, Bahnhof

h	Montag - Freitag	Samstag	Sonn- und Feiertag
4	56	55	55
5	11 26 41 56	25 40 55	25 55
6	05 15 22 30 37 45 52	10 25 40 55	25 40 55
7	00 07 15 22 30 37 45 52	10 25 40 55	10 25 40 55
8	00 07 15 22 30 37 45 52	10 25 40 56	10 25 40 55
9	00 07 15 22 30 39 49 59	06 16 26 36 46 56	10 25 40 55
10	09 19 29 39 49 59	06 16 26 36 46 56	10 25 35 45 55
11	09 19 29 39 49 59	06 16 26 36 46 56	05 15 25 35 45 55
12	09 19 29 39 49 59	06 16 26 36 46 56	05 15 25 35 45 55
13	09 19 29 39 49 59	06 16 26 36 46 56	05 15 25 35 45 55
14	09 19 29 39 49 59	06 16 26 36 46 56	05 15 25 35 45 55
15	09 19 29 39 50	06 16 26 36 46 56	05 15 25 35 45 55
16	00 10 20 30 39 46 54	06 16 26 36 46 56	05 15 25 35 45 55
17	01 09 16 24 31 39 46 54	06 16 26 36 46 56	05 15 25 35 45 55
18	01 09 16 24 31 39 46 54	06 16 26 36 46 56	05 15 25 35 45 55
19	01 09 15 22 30 37 45 52	06 16 26 36 46 56	05 15 25 35 45 55
20	00 07 14 22 29 37 45 55	06 16 25 40 55	05 15 25 40 55
21	10 25 40 55	10 25 40 55	10 25 40 55
22	10 25 40 55	10 25 40 55	10 25 40 55
23	10 25 40 55	10 25 40 55	10 25 40 55
0	10 25	10 25	10 25

Als Feiertage gelten: 25./26. Dez., 1./2. Jan., Karfreitag, Ostermontag, 1. Mai, Auffahrt, Pfingstmontag, 1. Aug.



# 759



ZVV-Contact 0848 988 988 | zvv.ch

Zum Live-Fahrplan 

Riethofstrasse

## Richtung Zürich Flughafen, Bahnhof

h	Montag - Freitag	Samstag	Sonn- und Feiertag
5	06 21 41 56	03 33	05 35
6	11 26 41 56	03 33 53	05 35
7	11 28 43 58	08 23 38 53	05 35
8	13 28 43 56	08 23 38 53	05 35
9	11 26 41 56	08 23 38 53	05 35
10	11 26 41 56	11 26 41 56	05 35
11	11 26 41 56	11 26 41 56	05 35
12	11 26 41 56	11 26 41 56	05 35
13	11 26 41 56	11 26 41 56	05 35
14	11 26 41 56	11 26 41 56	05 35
15	11 26 41 56	11 26 41 56	05 35
16	11 26 41 56	11 26 41 56	05 35
17	12 27 42 57	11 26 41 56	05 35
18	12 27 42 57	11 26 41 56	05 35
19	11 26 41 56	11 26 41 56	05 35
20	11 26 41 56	11 26 41 56	05 35
21	11 35	11 35	05 35
22	05 35	05 35	05 35
23	05 35	05 35	05 35
0	05	05	05

Als Feiertage gelten: 25./26. Dez., 1./2. Jan., Karfreitag, Ostermontag, 1. Mai, Auffahrt, Pfingstmontag, 1. Aug.



Gültig ab 12.12.2021



STEIG EIN. KOMM WEITER.



# 768



ZVV-Contact 0848 988 988 | zvv.ch

Zum Live-Fahrplan

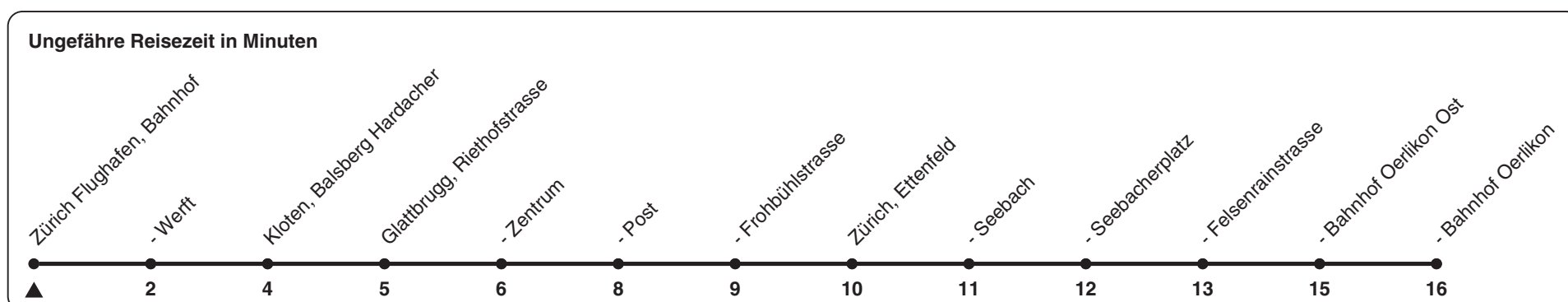


Bahnhof

## Richtung Zürich, Bahnhof Oerlikon

h	Montag - Freitag	Samstag	Sonn- und Feiertag
5	01 16 31 46 56	01 16 31 46	01 31
6	04 12 19 27 33 41 48 56	01 16 31 46	01 16 31 46
7	03 11 18 26 33 41 48 56	01 16 31 46	01 16 31 46
8	03 11 18 26 33 41 48 57	01 16 26 36 46 56	01 16 31 46
9	07 17 27 37 47 57	06 16 26 36 46 56	01 16 31 46 56
10	07 17 27 37 47 57	06 16 26 36 46 56	06 16 26 36 46 56
11	07 17 27 37 47 57	06 16 26 36 46 56	06 16 26 36 46 56
12	07 17 27 37 47 57	06 16 26 36 46 56	06 16 26 36 46 56
13	07 17 27 37 47 57	06 16 26 36 46 56	06 16 26 36 46 56
14	07 17 27 37 47 57	06 16 26 36 46 56	06 16 26 36 46 56
15	07 17 27 37 47 56	06 16 26 36 46 56	06 16 26 36 46 56
16	04 11 19 26 34 41 49 56	06 16 26 36 46 56	06 16 26 36 46 56
17	04 11 19 26 34 41 49 56	06 16 26 36 46 56	06 16 26 36 46 56
18	04 11 19 26 35 42 50 57	06 16 26 36 46 56	06 16 26 36 46 56
19	05 12 21 29 37 44 52 59	06 16 26 36 46 56	06 16 26 36 46 56
20	07 16 31 46	06 16 31 46	06 16 31 46
21	01 16 31 46	01 16 31 46	01 16 31 46
22	01 16 31 46	01 16 31 46	01 16 31 46
23	01 16 31 46	01 16 31 46	01 16 31 46
0	01 16	01 16	01 16

Als Feiertage gelten: 25./26. Dez., 1./2. Jan., Karfreitag, Ostermontag, 1. Mai, Auffahrt, Pfingstmontag, 1. Aug.



Gültig ab 12.12.2021



STEIG EIN. KOMM WEITER.



# 759



ZVV-Contact 0848 988 988 | zvv.ch

Zum  
Live-  
Fahrplan

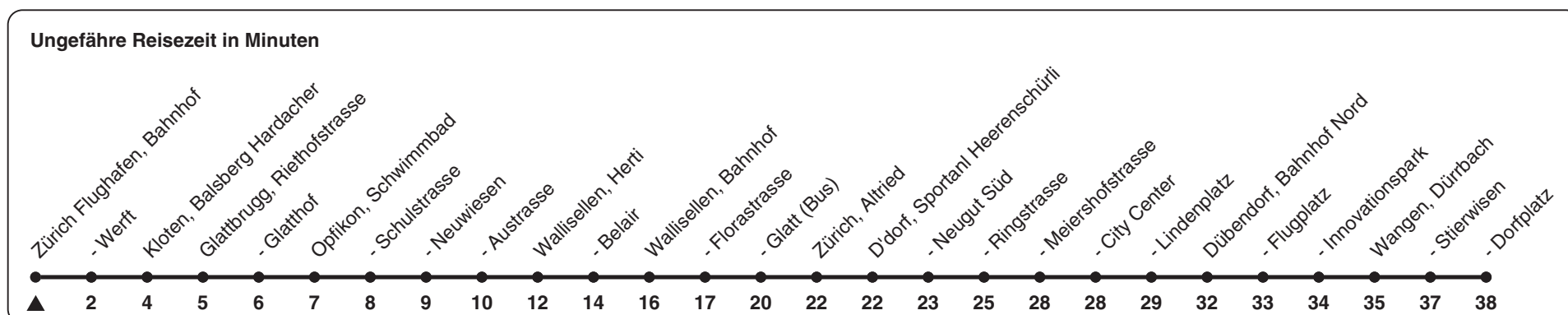


Bahnhof

## Richtung Wangen, Dorfplatz

h	Montag - Freitag	Samstag	Sonn- und Feiertag
5	13 28 43 58	31	31
6	13 28 43 58	01 16 31 46	01 31
7	13 28 43 58	01 16 31 46	01 31
8	13 28 43 58	01 16 31 46	01 31
9	13 28 43 58	01 16 31 46	01 31
10	13 28 43 58	01 13 28 43 58	01 31
11	13 28 43 58	13 28 43 58	01 31
12	13 28 43 58	13 28 43 58	01 31
13	13 28 43 58	13 28 43 58	01 31
14	13 28 43 58	13 28 43 58	01 31
15	13 28 43 58	13 28 43 58	01 31
16	12 27 42 57	13 28 43 58	01 31
17	12 27 42 57	13 28 43 58	01 31
18	12 28 43 58	13 28 43 58	01 31
19	13 28 43 58	13 28 43 58	01 31
20	13 31 46	13 31 46	01 31
21	01 31	01 31	01 31
22	01 31	01 31	01 31
23	01 31	01 31	01 31
0	01	01	01

Als Feiertage gelten: 25./26. Dez., 1./2. Jan., Karfreitag, Ostermontag, 1. Mai, Auffahrt, Pfingstmontag, 1. Aug.



Gültig ab 12.12.2021



STEIG EIN. KOMM WEITER.

